

FOLHA
2480
15 abril - 15 maio
2020

Vai ficar tudo bem

Informação AVISO COVID-19 | Município de Porto de Mós



800 210 102

linha de apoio gratuita 24 horas COVID-19

MEDIDAS DE APOIO

A **Câmara Municipal de Porto de Mós** disponibiliza serviços de apoio social e psicológico, serviço de refeições às famílias mais vulneráveis, alunos do pré-escolar e 1º ciclo com escalões A e B e bens de 1ª necessidade para as famílias mais vulneráveis para minimizar os efeitos causados pela Covid-19.

Contamos com todos! Podem continuar a contar connosco.

Serviço de refeições às famílias mais vulneráveis e alunos do pré-escolar e 1º ciclo com escalões A e B

📞 924 133 440

9h às 17.30h

Bens de 1ª necessidade e medicamentos para as famílias mais vulneráveis

📞 924 133 913

9h às 17.30h

Serviço de Apoio Social

📞 924 133 913

9h às 17.30h

Serviço de Apoio Psicológico

📞 924 134 143

9h às 17.30h

Linha de apoio CENTRO DE SAÚDE de Porto de Mós

📞 924 133 699

Linha dedicada ao Covid-19

📞 924 134 231

8h às 20h

Fique Em Casa

Caso necessite não hesite, peça ajuda!...



800 210 102

linha de apoio gratuita 24 horas COVID-19

Por Todos Nós

AVISO COVID-19

FARMÁCIAS DE SERVIÇO

NO CONCELHO DE PORTO DE MÓS



FARMÁCIA CENTRAL | MIRA DE AIRE
RUA GENERAL HUMBERTO DELGADO, 286
T. 244 440 237

segunda a sexta-feira : 09h00-20h00
sábado : 09h00-13h00 | 15h00-20h00
domingo : 10h00-13h00 | 15h00-20h00

Informação: Ao fim de semana abre de 15 em 15 dias, alternando com a Farmácia Mirense

FARMÁCIA MIRENSE | MIRA DE AIRE
RUA GENERAL TRINDADE
T. 244 440 039

segunda a sexta-feira : 09h00-20h00
sábado : 09h00-13h00 | 15h00-20h00
domingo : 10h00-13h00 | 15h00-20h00

Informação: Ao fim de semana abre de 15 em 15 dias, alternando com a Farmácia Central de Mira de Aire

FARMÁCIA CENTRAL | JUNCAL
RUA DA FONTE, 13-A
T. 244 470 015

todos os dias : 09h00-20h00

FARMÁCIA ALMEIDA | PEDREIRAS
ESTRADA D. MARIA I, 65
T. 244 491 758

segunda a sábado : 09h00-13h00 | 15h00-19h00
domingo* encerra

informação: * farmácia de serviço_ farmácia central no juncal

FARMÁCIA ROSA | ALQUEIDÃO DA SERRA
ALQUEIDÃO DA SERRA
T. 244 403 676

segunda a sexta-feira : 09h30-13h00 | 15h30-19h30
sábado : 09h30-13h00
domingo : encerra

FARMÁCIA NOGUEIRA | CALVARIA DE CIMA
RUA DAS ALMOINHAS, 20
T. 244 481 610 / 925 494 414

segunda a sexta-feira : 09h00-13h00 | 14h30-19h00
sábado: 09h00-14h00

domingo: encerra

Informação: encomendas através do email: nogueira.farmacia@gmail.com

FARMÁCIA NOVA | MENDIGA
RUA PRINCIPAL, 1
T. 244 450 385

segunda a sexta-feira : 09h00-20h00
sábado : 09h00-17h00
domingo : encerra

FARMÁCIA LOPES | PORTO DE MÓS
AVENIDA DA IGREJA, 12
T. 244 499 060

segunda a sexta-feira : 08h30-22h00
sábado e domingo : 09h00-20h00

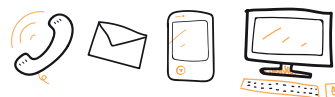
FARMÁCIA COSME | PORTO DE MÓS
AVENIDA DA VILA FORTE
T. 244 401 115

segunda a sexta-feira : 10h00-18h00
sábado e domingo : encerra

ATENDIMENTO PRESENCIAL SUSPENSO

Utilize os meios de comunicação alternativos:

- telefone
- correio eletrónico
- plataformas digitais



Atendimento geral
244 499 600
geral@municipio-portodemos.pt

UTILIZE OS SEGUINTE CONTACTOS PARA QUALQUER EVENTUALIDADE:

WWW.municipio-portodemos.pt

Gabinete de Atendimento ao Município
244 499 610 | atendimento@municipio-portodemos.pt

Chefe de Divisão Financeira, Rec. Humanos e Gestão Administrativa
244 499 615 | def@municipio-portodemos.pt

Gabinete de Serviço Municipal de Proteção Civil
244 499 629 | smpc@municipio-portodemos.pt

Gabinete de Apoio ao Presidente
244 499 605 | gap@municipio-portodemos.pt

Serviço de Águas e Saneamento
244 499 606 | aguas@municipio-portodemos.pt

S.O Contabilidade
244 499 613 | contabilidade@municipio-portodemos.pt

S.O Expediente, Taxas e Licenças
244 499 617 | geral@municipio-portodemos.pt

S.O Recursos Humanos
244 499 624 | peessoal@municipio-portodemos.pt

S.O Obras Particulares
244 499 622 | obras.particulares@municipio-portodemos.pt

Licenciamento Urbano (Arquitetas)
244 499 620 | lup@municipio-portodemos.pt

Ação Social e Saúde
244 499 638 | a.social@municipio-portodemos.pt

Biblioteca Municipal de Porto de Mós
244 499 653 | bmppm@municipio-portodemos.pt

Gabinete de Desporto / Piscinas Municipais
244 499 657 | desporto@municipio-portodemos.pt

Comissão de Proteção de Crianças e Jovens
244 402 108 | cpj.PortoMos@cnpdpj.pt

Gabinete de Inserção Profissional
244 499 641 | 924 133 738
gip@municipio-portodemos.pt

Gabinete de Apoio Jurídico
juridico@municipio-portodemos.pt

Gabinete de Comunicação
comunicacao@municipio-portodemos.pt

Notariado
notariado@municipio-portodemos.pt

Projetos e Candidaturas
gpc@municipio-portodemos.pt

S.O Aproveitamento e Armazém
aproveitamento@municipio-portodemos.pt

S.O Contratação Pública
concursos@municipio-portodemos.pt

Fiscalização
fiscalizacao@municipio-portodemos.pt

Sistema de Informação Geográfica
sig@municipio-portodemos.pt

Obras Públicas
obras.publicas@municipio-portodemos.pt

Serviços Municipais
dsmam@municipio-portodemos.pt

Veterinário Municipal
pedro.caetano@municipio-portodemos.pt

Ambiente
ambiente@municipio-portodemos.pt

Oficinas
oficinas@municipio-portodemos.pt

Cultura
cultura@municipio-portodemos.pt

Arquivo Municipal
arquivo@municipio-portodemos.pt

Piscinas Municipais
piscinas@municipio-portodemos.pt

Educação
educacao@municipio-portodemos.pt

Espaço Jovem / Turismo
espaco.jovem@municipio-portodemos.pt

FabLab
fablab@municipio-portodemos.pt

Presidente da Câmara Municipal,
Jorge Vala
jorge.vala@municipio-portodemos.pt

Vice-Presidente,
Eduardo Amaral
eduardo.amaral@municipio-portodemos.pt

Vereadora,
Telma Cruz
telma.cruz@municipio-portodemos.pt

Vereador,
Marco Lopes
marco.lopes@municipio-portodemos.pt

tokámexer
programa de atividade física em isolamento



O Tokámexer é um programa conduzido por técnicos especializados em Atividade Física, que durante 15 minutos irão orientar diversas aulas personalizadas, para que toda a população possa acompanhar em casa.

As aulas irão ser disponibilizadas na página de Facebook do Município de Porto de Mós

BIBLIOTECA MUNICIPAL
DE PORTO DE MÓS



Biblioteca Municipal de Porto de Mós



RESTAURANTES
COM SERVIÇO
TAKE AWAY
NO
CONCELHO DE PORTO DE MÓS
www.municipio-portodemos.pt

